

Nutmutter

mit metrischem ISO-Feingewinde

Groove nut

with metric ISO fine thread

DIN 70852



Bezeichnung einer Nutmutter mit Gewinde $d_1 = M 30 \times 1,5$:

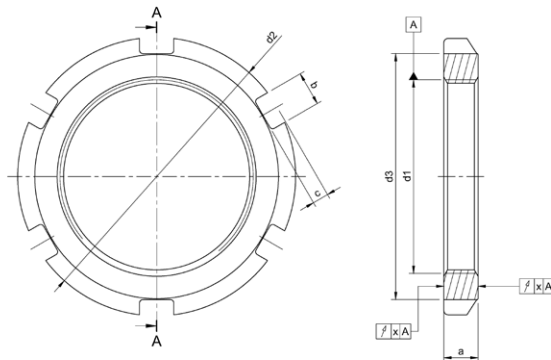
Designation of a groove nut with thread $d_1 = M 30 \times 1,5$:

Nutmutter M 30 x 1,5 DIN 70852

Zugehörige Sicherungsbleche mit $d_1 = 30$ nach:

Corresponding washer with $d_1 = 30$ according to:

DIN 70952 $\emptyset 30$



Gewinde Thread d_1	a	b	c	d_2	d_3	x	Anzahl Number	kg /100
M 10x1	5	4,5	1,8	20	16	0,04	4	0,72
M 12x1,5	6	4,5	1,8	22	18	0,04	4	1
M 14x1,5	6	4,5	1,8	24	20	0,04	4	1,14
M 16x1,5	6	5,5	2,3	28	23	0,04	4	1,55
M 18x1,5	6	5,5	2,3	30	25	0,04	4	1,71
M 20x1,5	6	5,5	2,3	32	27	0,04	4	1,87
M 22x1,5	7	6,5	2,8	36	30	0,04	4	2,8
M 24x1,5	7	6,5	2,8	38	32	0,04	4	3,02
M 26x1,5	7	6,5	2,8	40	34	0,04	4	3,24
M 28x1,5	7	6,5	2,8	42	36	0,04	4	3,46
M 30x1,5	7	6,5	2,8	44	38	0,04	4	3,67
M 32x1,5	8	7	3,3	48	41	0,04	4	5,16
M 35x1,5	8	7	3,3	50	43	0,04	4	5,1
M 38x1,5	8	7	3,3	54	47	0,04	4	6,01
M 40x1,5	8	7	3,3	56	49	0,04	4	6,29
M 42x1,5	8	8	3,8	60	52	0,04	4	7,45
M 45x1,5	8	8	3,8	62	54	0,04	6	7,03
M 48x1,5	8	8	3,8	65	57	0,04	6	7,48
M 50x1,5	8	8	3,8	68	60	0,04	6	8,43
M 52x1,5	8	8	3,8	70	62	0,05	6	8,75
M 55x1,5	8	8	3,8	75	67	0,05	6	10,6
M 60x1,5	9	11	4,3	80	71	0,05	6	12,3
M 65x1,5	9	11	4,3	85	76	0,05	6	13,2
M 70x1,5	9	11	4,3	90	81	0,05	6	14,2
M 75x1,5	10	11	4,3	95	86	0,05	6	16,9
M 80x1,5	10	11	4,3	100	91	0,05	6	18
M 85x1,5	10	11	4,3	108	99	0,05	6	23
M 90x1,5	10	11	4,3	112	103	0,05	6	22,9
M 95x1,5	10	11	4,3	118	109	0,05	6	25,6
M 100x1,5	10	11	4,3	125	116	0,05	6	29,9
M 105x1,5	10	11	4,3	130	121	0,05	6	31,3
M 110x1,5	12	13	5,5	138	126	0,05	6	42,8
M 115x1,5	12	13	5,5	145	133	0,05	6	48,9
M 120x1,5	12	13	5,5	150	138	0,05	6	50,9
M 125x1,5	12	13	5,5	155	143	0,06	6	52,9
M 130x1,5	12	13	5,5	160	148	0,06	6	54,9

Gewinde Thread d_1	a	b	c	d_2	d_3	x	Anzahl Number	kg /100
M 135x1,5	12	13	5,5	165	153	0,06	6	57
M 140x1,5	12	13	5,5	170	158	0,06	6	59
M 145x1,5	12	13	5,5	175	163	0,06	6	61
M 150x1,5	12	13	5,5	180	168	0,06	8	62
M 155x1,5	12	13	5,5	185	173	0,06	8	64
M 160x1,5	12	13	5,5	190	178	0,06	8	66
M 165x1,5	12	13	5,5	198	186	0,06	8	76,6
M 170x1,5	12	13	5,5	202	190	0,06	8	75,9
M 175x1,5	14	13	5,5	208	196	0,06	8	96,1
M 180x1,5	14	13	5,5	215	203	0,06	8	104
M 185x1,5	14	15	8	222	206	0,06	8	108
M 190x1,5	14	15	8	230	214	0,06	8	123
M 195x1,5	14	15	8	235	219	0,06	8	126
M 200x1,5	14	15	8	240	224	0,06	8	129

Maße in mm;
Dimensions in mm

Technische Änderungen vorbehalten.
Technical changes reserved.

Werkstoff Material	Stahl, 17H DIN 267-24 Steel, 17H DIN 267-24
Oberfläche Surface finish	blank plain
Andere Größen, Steigungen, Werkstoffe, Oberflächen auf Anfrage Other sizes, pitches, materials, finishes on request	



Das passende Sicherungsblech DIN 70952 finden Sie auf der Folgeseite.
The suitable locking plate DIN 70952 can be found on the following page.